

BK-56 pg. 29

BK-56 pg. 27

BK-56 pg. 32

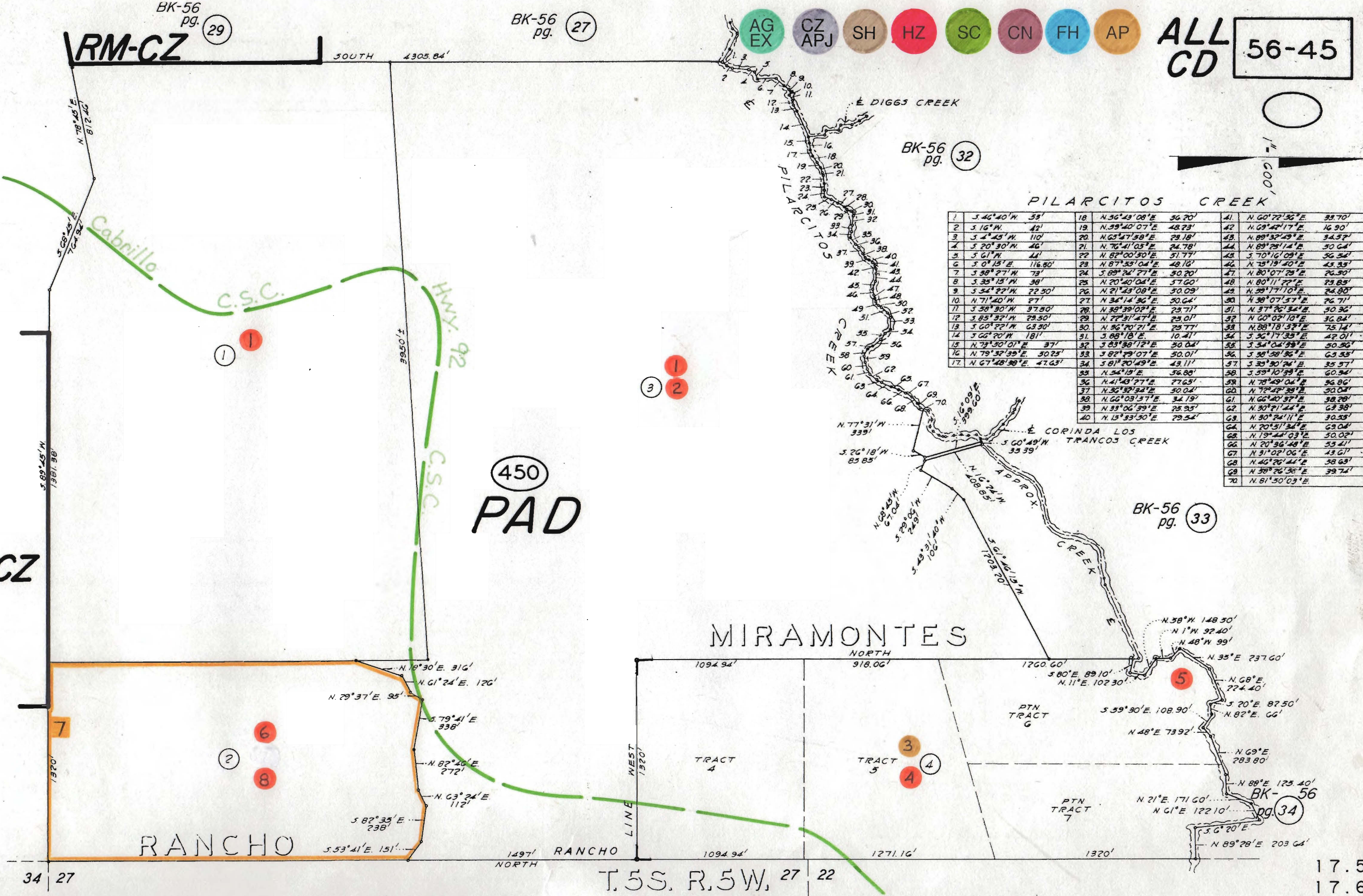
BK-56 pg. 33

BK-56 pg. 43

BK-56 pg. 44

ALL CD 56-45

- AG EX
- CZ APJ
- SH
- HZ
- SC
- CN
- FH
- AP



PILARCITOS CREEK

1	S. 46° 40' W. 53'	18	N. 56° 43' 08" E. 36.20'	41	N. 60° 22' 36" E. 39.70'
2	S. 16° W. 42'	19	N. 59° 40' 07" E. 48.23'	42	N. 69° 42' 17" E. 16.90'
3	S. 2° 45' W. 110'	20	N. 63° 47' 58" E. 29.18'	43	N. 89° 32' 29" E. 34.52'
4	S. 20° 30' W. 46'	21	N. 76° 41' 05" E. 24.78'	44	N. 89° 28' 14" E. 30.64'
5	S. 61° W. 44'	22	N. 82° 00' 30" E. 51.77'	45	S. 70° 16' 09" E. 36.52'
6	S. 0° 15' E. 116.80'	23	N. 87° 35' 04" E. 48.16'	46	N. 75° 19' 40" E. 43.35'
7	S. 58° 27' W. 73'	24	S. 89° 24' 27" E. 50.20'	47	N. 80° 07' 29" E. 26.50'
8	S. 35° 15' W. 38'	25	N. 20° 40' 04" E. 57.60'	48	N. 80° 11' 22" E. 23.85'
9	S. 54° 22' W. 22.50'	26	N. 21° 43' 08" E. 50.09'	49	N. 59° 17' 10" E. 24.80'
10	N. 71° 40' W. 27'	27	N. 34° 14' 36" E. 50.64'	50	N. 38° 07' 57" E. 26.71'
11	S. 38° 30' W. 37.80'	28	N. 39° 39' 02" E. 23.71'	51	N. 37° 26' 34" E. 30.36'
12	S. 85° 32' W. 29.50'	29	N. 77° 51' 47" E. 23.01'	52	N. 60° 02' 10" E. 36.84'
13	S. 60° 22' W. 63.90'	30	N. 36° 20' 21" E. 29.77'	53	N. 88° 18' 13" E. 75.14'
14	S. 66° 20' W. 181'	31	S. 88° 18' E. 10.41'	54	S. 36° 17' 35" E. 42.01'
15	N. 73° 30' 01" E. 37'	32	S. 83° 38' 12" E. 50.04'	55	S. 34° 04' 33" E. 50.56'
16	N. 79° 32' 39" E. 30.23'	33	S. 82° 29' 07" E. 50.01'	56	S. 58° 58' 36" E. 63.55'
17	N. 67° 48' 38" E. 47.63'	34	S. 81° 20' 49" E. 43.11'	57	S. 33° 30' 24" E. 35.57'
		35	N. 54° 19' E. 36.88'	58	S. 59° 10' 33" E. 60.86'
		36	N. 41° 43' 27" E. 77.65'	59	N. 78° 40' 04" E. 36.86'
		37	N. 32° 39' 34" E. 30.04'	60	N. 77° 47' 39" E. 30.04'
		38	N. 66° 03' 57" E. 34.19'	61	N. 66° 40' 37" E. 38.28'
		39	N. 39° 06' 39" E. 23.95'	62	N. 30° 21' 44" E. 63.38'
		40	N. 13° 33' 30" E. 29.54'	63	N. 30° 24' 11" E. 30.55'
		64	N. 20° 31' 34" E. 63.04'		
		65	N. 19° 44' 03" E. 50.02'		
		66	N. 20° 36' 48" E. 53.41'		
		67	N. 31° 02' 06" E. 43.61'		
		68	N. 46° 26' 44" E. 58.68'		
		69	N. 38° 26' 36" E. 39.74'		
		70	N. 81° 30' 03" E. 17.5		

- 17.5
- 17.6
- 22.2
- 22.3

△ CAMPBELL RANCH RSM 3/63
 CABRILLO UNIFIED SCHOOL DISTRICT